

## 特點說明

- 內部SUS304不銹鋼製, 外殼鐵皮粉體塗裝烤漆。
- 均採用觸摸式(通過開關電流小於15Ma)
- 過高過低溫保護, 送風循環, 使內部溫度分佈均勻
- 附有安全開關, 在打開儀器門時會自動停止振盪
- 門附透視窗, 便於由外觀測內部情形
- 振盪採三點重力平衡轉動, 慢速啟動, 運轉安靜, 平穩無聲
- 為了長久耐用及振盪系統工作穩定使用無刷AC馬達

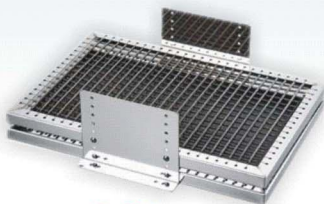


LM-420D

## 配件(選配)



AC-210



AC-220



AC-230

規格說明	LM-420D
溫度範圍	室溫+5°C to 70°C
振盪速度	30 to 250 r. p. m.
溫度精確度	±0.1°C
溫度控制	PID微電腦, 雙銀幕顯示實際與設定溫度
溫度顯示	LED 液晶數字顯示
振 幅	25mm
計 時 器	999時 / 999分 / 999秒
加 熱 器	450W
振盪平台	400x300mm
內部尺寸	450x390x370 mm
外部尺寸	520x480x610 mm
重量(kg)	約30

電源: 110V/220V 50Hz/60Hz

## 燒瓶夾具(組)

型號	尺寸	50ml	125ml	250ml	500ml	1000ml	2000ml
LM-420D		35	20	12	6	4	2